

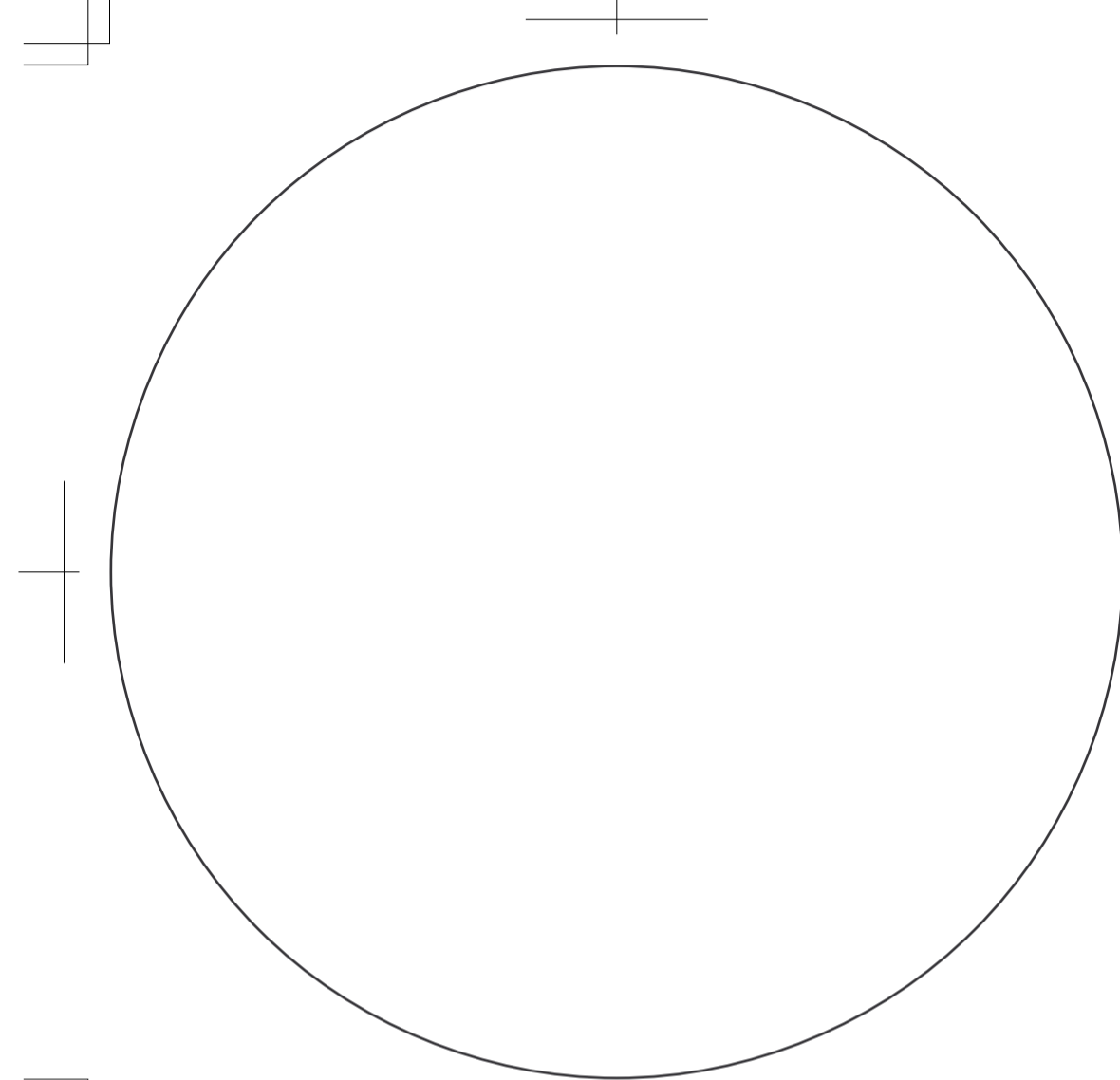
11 DRUM 大

※緑の線が仕上がりの面になります。
ベタや柄がある場合は、貼紙部分(黒の線)+5mm塗り足しをお願いします。

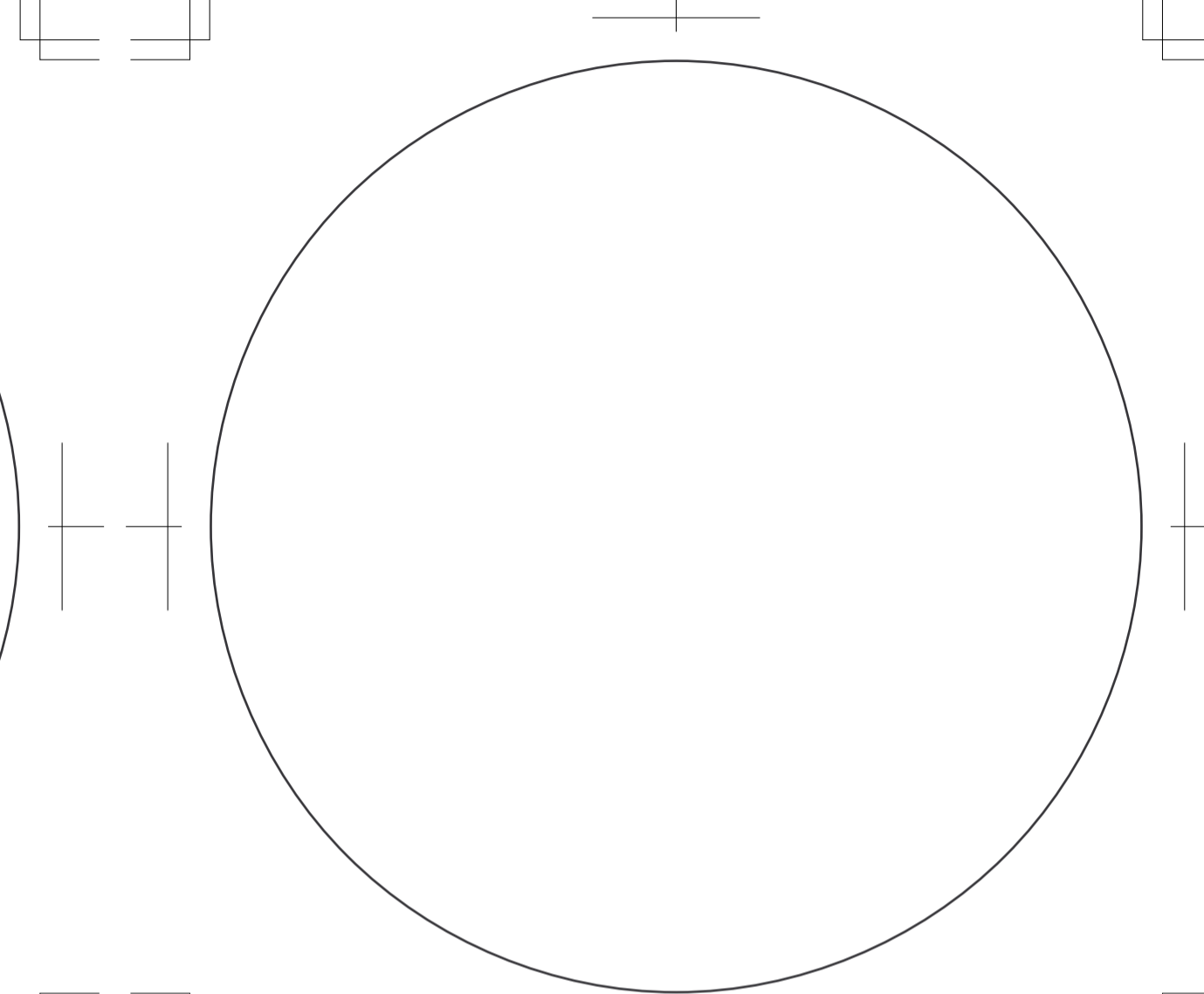
●ふた身 ○側面

※2つのテンプレートに分かれています。

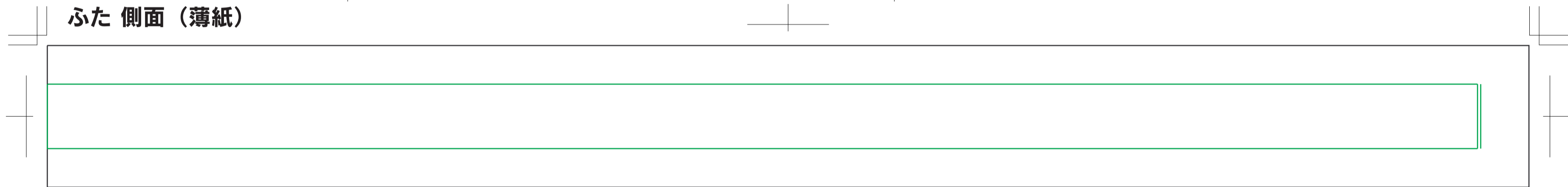
ふた メンコ (#16+薄紙)



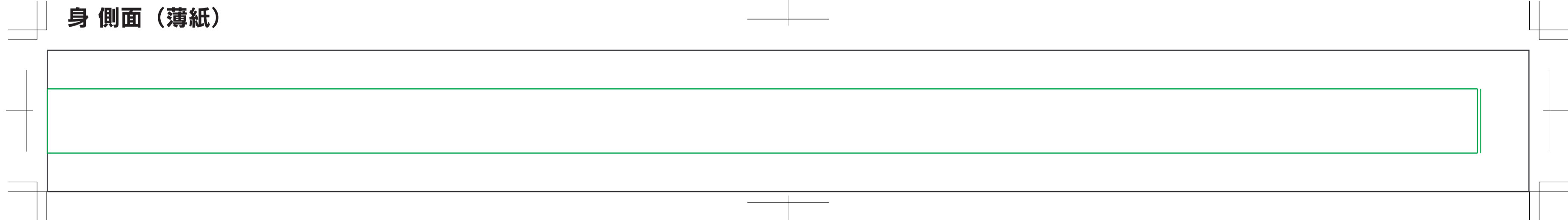
身 メンコ (#16+薄紙)

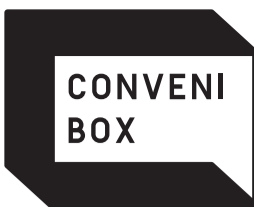


ふた 側面 (薄紙)



身 側面 (薄紙)





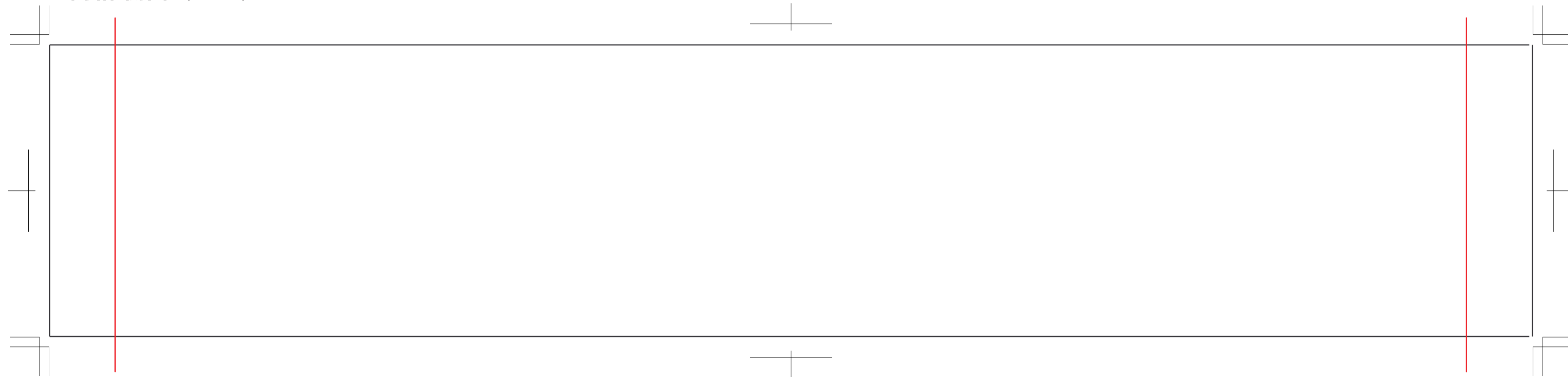
11 DRUM 大

※ベタや柄がある場合は、+5mm塗り足しをお願いします。

○ふた身 ●側面

※2つのテンプレートに分かれています。

内箱 側面 (PVC)



約20mm
デザインが重なる部分
(透明シートを巻いて円柱状にするのりしろ部分)



約20mm
デザインが重なる部分