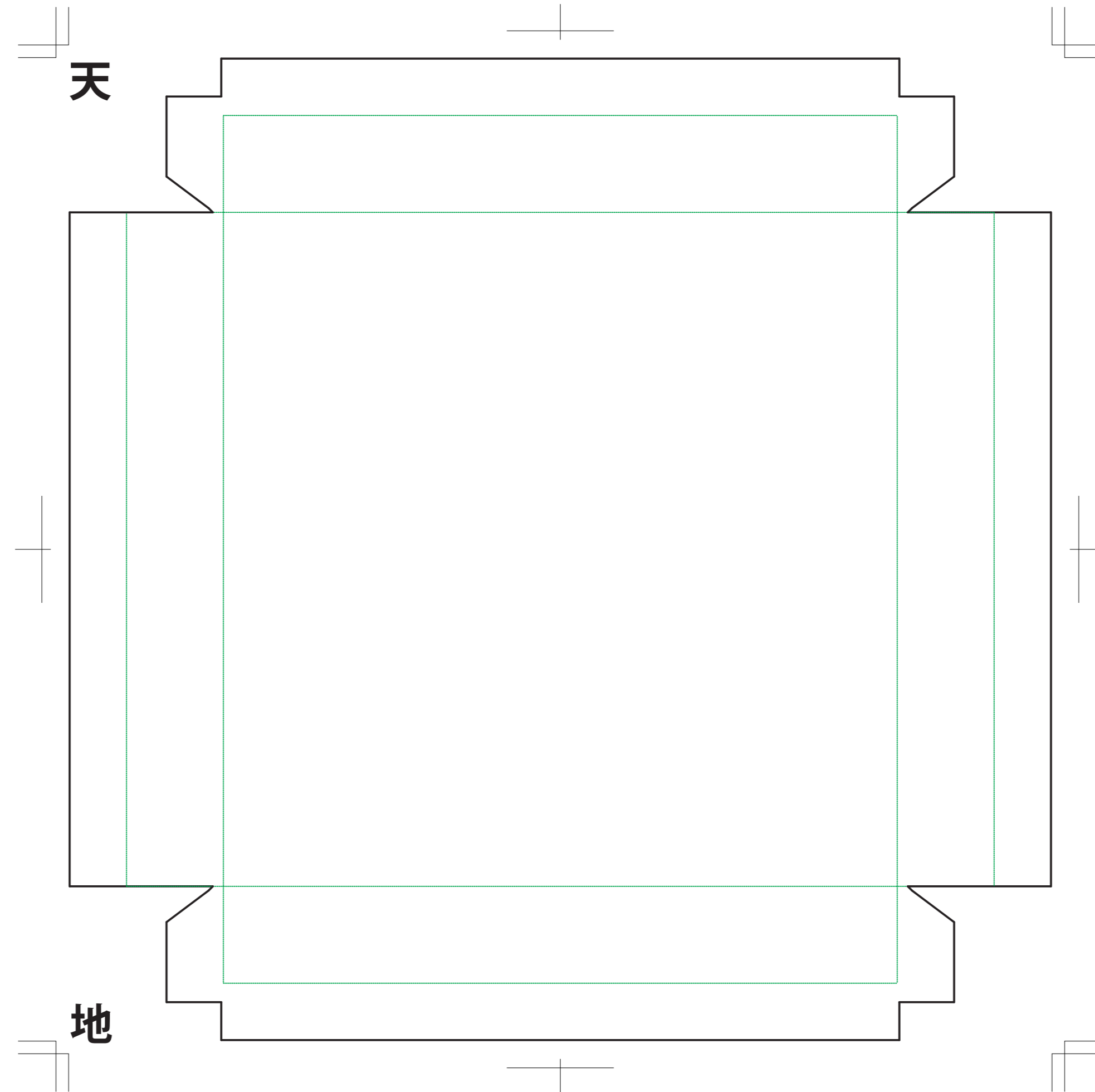


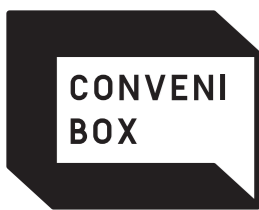
# 14 FUTAMI

※緑の線が仕上がりの面になります。  
ベタや柄がある場合は、貼紙部分(黒の線)+5mm塗り足しをお願いします。

●ふた ○身

※2つのテンプレートに分かれています。





# 14 FUTAMI

※緑の線が仕上がりの面になります。  
ベタや柄がある場合は、貼紙部分(黒の線)+5mm塗り足しをお願いします。

○ふた ●身

※2つのテンプレートに分かれています。

